

Teknik Analiz

13 Aralık 2024

	Destek-1	Destek-2	Destek-3	Direnç-1	Direnç-2	Direnç-3
BİST100	10000.00	9965.00	9909.00	10155.00	10225.00	10391.00
X30YVADE	11245.00	11175.00	11070.00	11377.00	11490.00	11570.00
Ons Altın	2.680	2.665	2.630	2.695	2.735	2.838
EUR/USD	1.0450	1.0373	1.0335	1.0480	1.0555	1.0675
GBP/USD	1.2645	1.2600	1.2540	1.2725	1.2760	1.2865
EUR/GBP	0.8250	0.8210	0.8170	0.8275	0.8290	0.8330

BİST100

BİST100 endeksi dün bir önceki güne değişim olmadan 10058 seviyesinden tamamladı. Teknik göstergelerin güçlü görünümünü koruduğu endeks için 9909/9965 aralığı önemli destek bölgesidir. Bu hat üzerinde kalmaya devam ettikçe yükselişin sürmesi, 10155/10225 ve ardından 10391 dirençlerinin test edilmesi beklenebilir. Ancak güçlü görünüme sahip teknik göstergelere rağmen 10000 altında 9965 ara desteğinin öne çıkacağına ve bu hattın da kırılması durumunda 9909 bölgesine dek düşüşün sürebileceğine dikkat edilmelidir. Özetle; bugün Borsa İstanbul için önemli bir veri akışı bulunmadığından BİST100 endeksinin de kendi iç dinamiklerine göre yön bulması beklenebilir. Teknik olarak ise 9909 desteği ile 10225 direnci önemli seviyeler olarak izlenebilir.

X30YVADE

Teknik göstergelerin güçlü görünüme sahip olduğu kontrat için 11245 desteği önemini korumaktadır. 11245 üzerinde kalmaya devam ettikçe 11377/11490 ve 11570 direnç seviyeleri test edilebilir. Ancak, teknik göstergelerin güçlü görünümüne rağmen 11245 altında 11175 desteğinin öne çıkacağına ve kırılması halinde 11070 desteğine kadar düşüş potansiyeli oluşacağına dikkat edilmelidir. Özetle; kısa vadeli görünüm için 11245 desteğini takip ediyoruz.

XAU/USD

Hem günlük hem de haftalık periyottaki grafiklerde güçlü teknik görünüme sahip olan ons altın için 2695 ilk direnç noktasıdır. 2695 üzerinde yerleşme sağlanmasıyla 2735/2790 ve 2838 dirençlerine dek yükseliş sürebilir. Buna karşın, güçlü teknik görünüme rağmen 2680 ara desteğinin kırılmasıyla 2665/2630 destek seviyelerine kadar düşüş potansiyeli oluşacağı ihtimali göz ardı edilmemelidir. Özetle; bugün ons altın için önemli bir veri akışı bulunmuyor. Teknik olarak da 2665/2680 önemli destek bölgesi olarak izlenebilir.

EUR/USD

1.0477 seviyesinden geçen ara trend hattında tutunmaya çalışan paritenin teknik göstergeleri zayıf. Bu bağlamda, 1.0477 altında 1.0373/1.0335 destek seviyelerine kadar düşüş devam edebilir. Öte yandan, zayıf teknik göstergelere rağmen 1.0480 üzerinde yerleşmeyi başarması halinde 1.0555 ilk direnç olurken aşılmasıyla 1.0640/1.0675 dirençlerine dek yükseliş ihtimali göz ardı edilmemelidir. Özetle; TSI 13:00'te Euro Bölgesi sanayi üretimi verisi Euro için önemli olur. Teknik olarak da 1.0480 bölgesi yön belirleyici olarak kabul edilebilir.

GBP/USD

1.2725 desteğinin kırılmasıyla düşüşün hızlandığı parite için 1.2640 ara destek noktasıdır. 1.2640 altında 1.2600 ve 1.2540 destek seviyelerine kadar düşüş sürebilir. Ancak, zayıf görünüme sahip teknik göstergelere rağmen 1.2640 üzerinde kalması durumunda 1.2725 direnci öne çıkar ve aşılmasıyla 1.2760/1.2865 dirençlerine dek yükseliş ihtimali göz ardı edilmemelidir. Özetle; İngiltere/GSYİH önemli olur. Teknik olarak da 1.2725 direncini izliyoruz.

EUR/GBP

Teknik göstergelerin zayıf görünüme sahip olduğu parite için 0.8275 ilk direnç noktasıdır. Bu direnç geçilmedikçe baskının sürmesi, 0.8250 ara desteğinin altında 0.8200/0.8170 desteklerinin test edilmesi beklenebilir. Ancak, zayıf teknik görünüme rağmen 0.8275 üzerinde 0.8290/0.8330 dirençlerinin öne çıkacağına dikkat edilmelidir. Özetle; teknik olarak 0.8275 direnç bölgesi yön belirleyici olabilir.



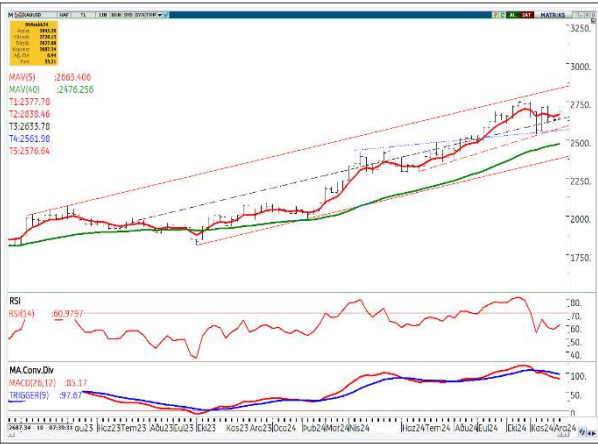
BİST100 Endeksi



X30YVADE



Ons Altın/USD



EUR/USD (Euro/ABD Doları)



GBP/USD (Sterlin/ABD Doları)



EUR/GBP (Euro/Sterlin)



*Grafikler için kaynak: Matrxs



"Burada yer alan yatırım bilgi, yorum ve tavsiyeleri yatırım danışmanlığı kapsamında değildir. Yatırım danışmanlığı hizmeti, yetkili kuruluşlar tarafından kişilerin risk ve getiri tercihleri dikkate alınarak kişiye özel sunulmaktadır. Burada yer alan yorum ve tavsiyeler ise genel niteliktedir. Bu tavsiyeler mali durumunuz ile risk ve getiri tercihlerinize uygun olmayabilir. Bu nedenle, sadece burada yer alan bilgilere dayanılarak yatırım kararı verilmesi beklentilerinize uygun sonuçlar doğurmayabilir. ING Yatırım Menkul Değerler A.Ş. Araştırma ve Strateji Bölümü tarafından sadece bilgi amaçlı olarak hazırlanmış olan bu rapor, hiçbir şekilde bir yatırım önerisi veya herhangi bir yatırım aracının doğrudan alımına veya satımına dair bir teklif veya referans olarak alınmamalıdır. Geçmiş performans takip eden dönem için bir gösterge değildir. Bu raporda sunulan bilgilerin yayım tarihi itibarıyla yanlış/yanıltıcı olmamasına özen gösterilmiş olmasına karşın, ING Yatırım Menkul Değerler bilgilerin doğru ve tam olmasından sorumlu değildir. Bu raporda yer alan bilgiler herhangi bir uyarı yapılmadan değişebilir. ING Yatırım Menkul Değerler ve çalışanlarının bu raporda sunulan bilgilerin kullanılmasından kaynaklanabilecek doğrudan ve/veya dolaylı zararlardan ötürü sorumluluğu bulunmamaktadır. Raporun, telif ve diğer hakları saklıdır; herhangi bir amaçla ING Yatırım Menkul Değerlerin izni olmadan raporun tamamı veya bir kısmı başka bir yerde yeniden yayımlanamaz, dağıtımı yapılamaz."

